

SAROMAGazine



佐呂間高校を卒業する私たちは、18年間お世話になった佐呂間町に恩返しをしたいという思いから、佐呂間高校や佐呂間町も魅力を伝えるため、この“SAROMAgazine”を作成しました。

目次

佐呂間高校生が考えた
新キャラ紹介…p1

佐呂間高校について

佐呂間高校の紹介…p2～

佐呂間高校の魅力…p3～

佐呂間町から高校への支援対策…p4～

高校の行事…p6～

佐呂間高校のマップ…p10～

佐呂間町の魅力

特産物と有名な場所…p12～

佐呂間町のマップ…p13～

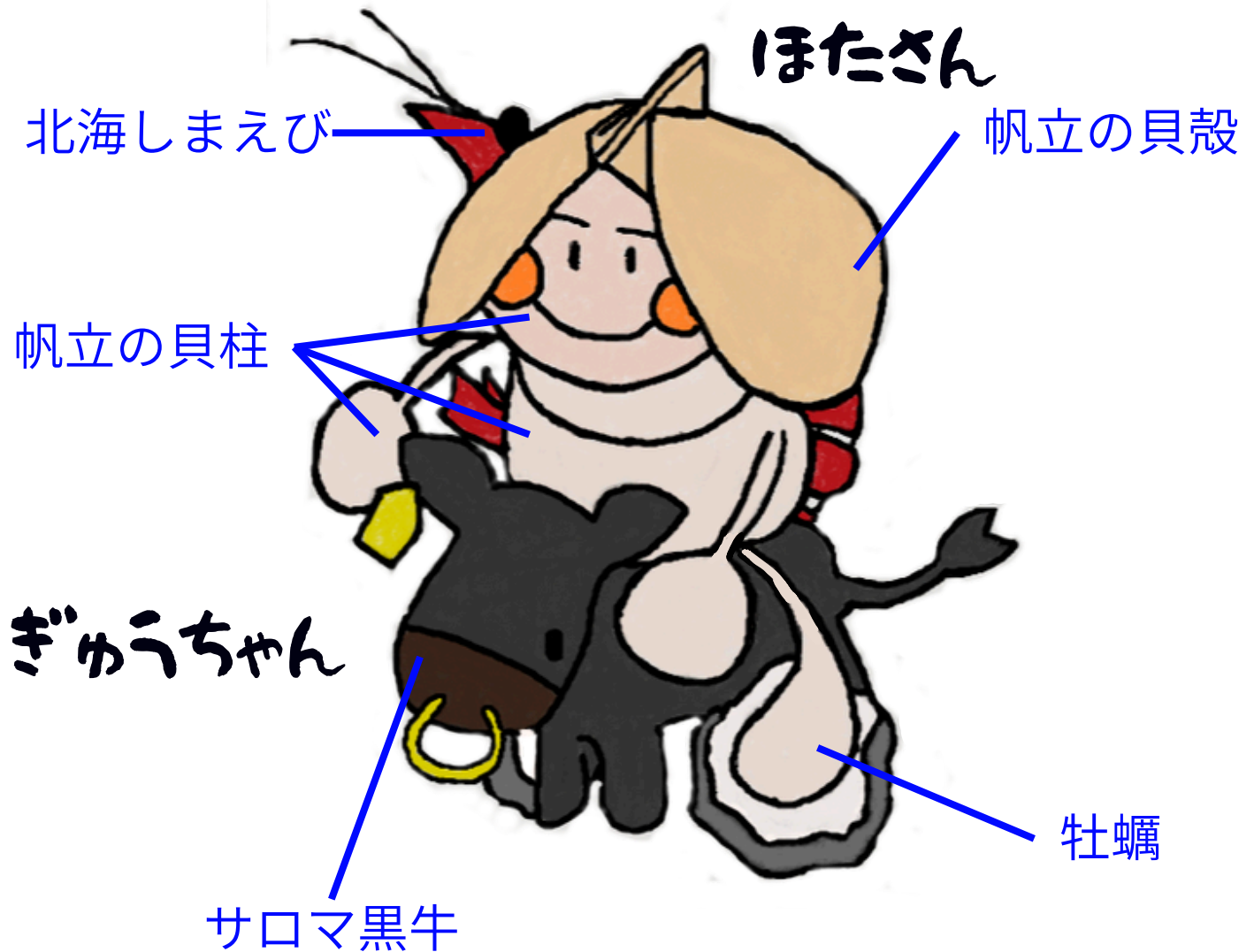
佐呂間町の特産品とふるさと納税…p15～

佐呂間町の行事…p17～

佐高校生アンケート結果…p18～

自分たちの思う魅力…p19～

佐呂間高校生が 考えた新キャラ紹介



佐呂間高校生が佐呂間を盛り上げていくために
佐呂間ブランドの帆立とサロマ黒牛をメインに
新しいゆるキャラを制作しました。
名前は「ほたさん&ぎゅうちゃん（仮）」です。

佐呂間高校の紹介

日本で3番目に大きいサロマ湖がある佐呂間町の道立高校です。

生徒数64名、各学年1クラスの小規模校です。学年関係なく生徒同士、仲が良いことが特徴的です。



←左の写真は
佐呂間高校です

右の写真は→
佐呂間高校の
フォトコンテスト最優秀賞
の写真です



佐呂間高校の魅力

佐呂間高校は、少人数のため、先生とのかかわりが深くなり、聞きたいことをすぐに聞くことができる環境です。授業の内容を丁寧に教えてくれるだけでなく、テスト勉強でわからないところを、放課後に先生方が丁寧に教えてくれます。



学校祭は、パフォーマンスや後夜祭の時に生徒と一緒に盛り上がって良い思い出を作れることも魅力の一つです。

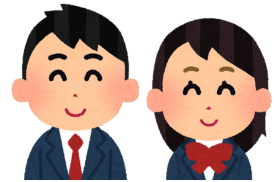


さらに、**国際交流**ができます！！

姉妹都市である、アメリカの**アラスカ州パーマ市**から交換留学生の受け入れを行っています。佐呂間高校生は、パーマ市に2週間の短期交換留学に行くことができます。その経験を生かし、約1年間の長期留学に行く人もいます。



佐呂間町から 佐呂間高校への支援対策



佐呂間高等学校入学者給付金

佐呂間高校に入学するすべての人の学校生活に必要な資金を10万円を佐呂間町から頂いています。

佐呂間高等学校卒業生修学応援補助金

佐呂間高校を卒業し、翌年度または翌々年度に大学や短大、専門学校に進学する人の学費を頂いています。

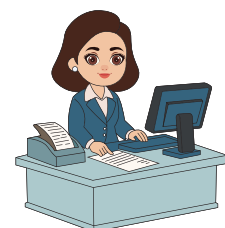
大学…年額50万円

短大・専門学校…年額25万円



佐呂間高校卒業生就職応援給付金

佐呂間高校を卒業し、就職や就職のための学校に進学する人の必要な資金として10万円を佐呂間町から頂いています。



佐呂間高等学校在校生対象の 教科書無償提供

佐呂間高校の在校生が授業で必要となる教科書を佐呂間町で購入して頂き、提供して頂いています。



その他

- ・ 佐呂間町から模擬試験や資格取得受験料の補助、**受験費用**を頂いています。
- ・ 部活動の**部活費用**を保護者の負担にならないように**補助金**を頂いています。
- ・ 部活動の遠征費用や全国・全道大会に出場への**出場費用**を頂いています。
- ・ 姉妹校への短期交換留学（アラスカ州のパーマ市に2週間程度）希望者に対して、**渡航経費を補助**して頂いています。





佐呂間高校の 行事紹介



4月

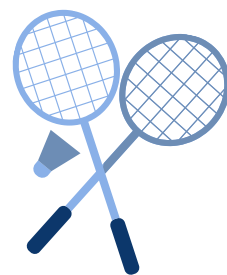
始業式、入学式、対面式

生徒会を中心に温かい雰囲気でも新入生を歓迎し、各部局から新入生に向けて部局の魅力を伝えています。



5月

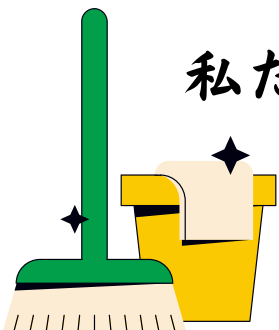
高体連・高文連壮行式



大会に向けて、各部局長が大会への抱負を述べ、大会への士気を高める式です。

キムアネップ清掃

キムアネップ岬をきれいにするために
私たち高校生が代表して清掃をしています。





6月



パーマ高校留学生交流

姉妹校提携を行っているアメリカアラスカ州
パーマ市のパーマ高校から留学生が短期留学で
佐呂間町を訪れ、国際交流を行っています。

7月

学校祭



生徒会が作成したオープニング動画から始まります。
1日目はパフォーマンス、2日目は合唱コンクールや出
店、フリーマーケットなどを行っています。

8月

夏休み、前期期末考査期間

夏休み期間中は、部活動に励んだり、
講習を行っています。

吹奏楽局の皆さんはコンクールに
向けて練習をしています。

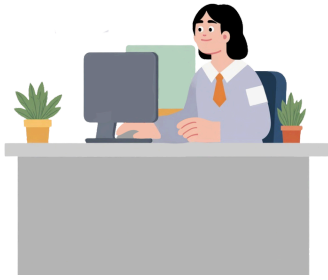


9月

夏季体育大会

毎年、夏はリレーや野球などの外種目を主に
学年間で協力して気合の入った試合を
2日間に分けて行っています。



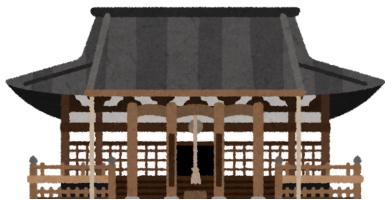


10月



インターンシップ（2年生）

毎年2年生を対象に自分の進路希望を
考えながら2日間佐呂間町の役場や保育所などを
選択して学習を行っています。



11月

見学旅行（2年生）



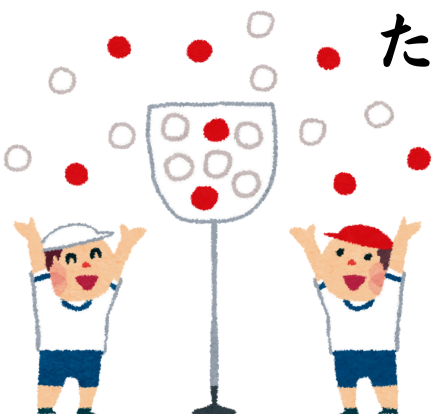
今年（令和7年）は奈良の東大寺、
自主研修で事前に計画していた場所を訪問、
ディズニーランドを満喫するなど、
北海道（佐呂間）では体験できない経験をしました。

12月

冬季体育大会

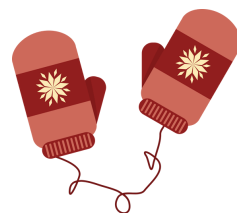


夏とは異なる種目を取り入れ、
夏と同様に学年間で一致団結して白熱し
た試合をしています。





1月 冬休み



夏休みと同様、部活動に励んだり、講習に参加して充実した冬休みを過ごしています。

卒業考査（3年生）

3年生は1，2年生より早く考査を受けて2月から家庭学習期間に入ります。



2月

後期期末考査（1，2年生）

毎回生徒たちは、放課後学校に残って勉強をするなど、勉強に励んでいます。



3月

卒業式

昨年度（令和6年度）は25名の生徒が佐呂間高校を卒業しました。

新しいステージへ踏み出す第一歩となりました。



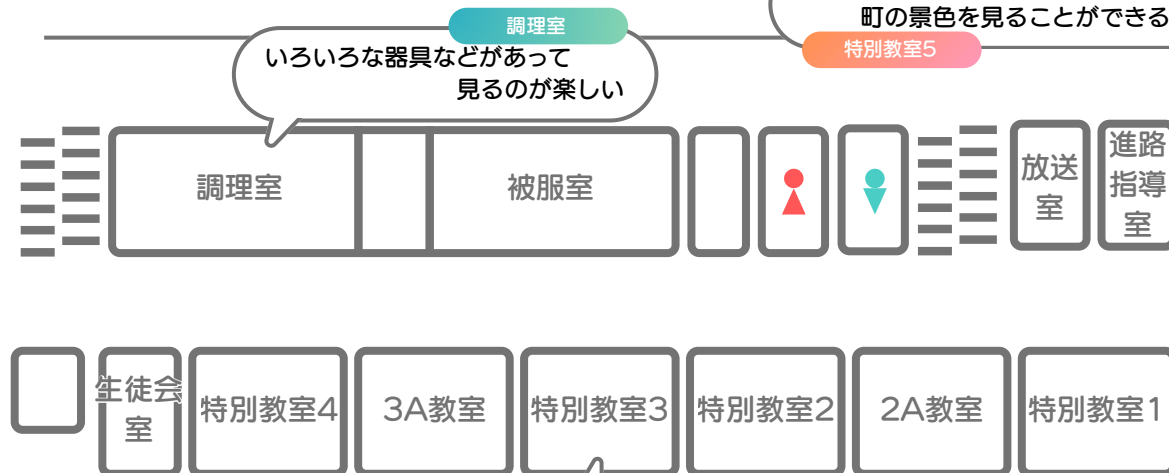
学校MAP

佐呂間高校全体の地図と、生徒が選ぶ好きな場所をまとめました。
佐呂間高校へお越しになる際はぜひ、この地図を参考にしてみてください。

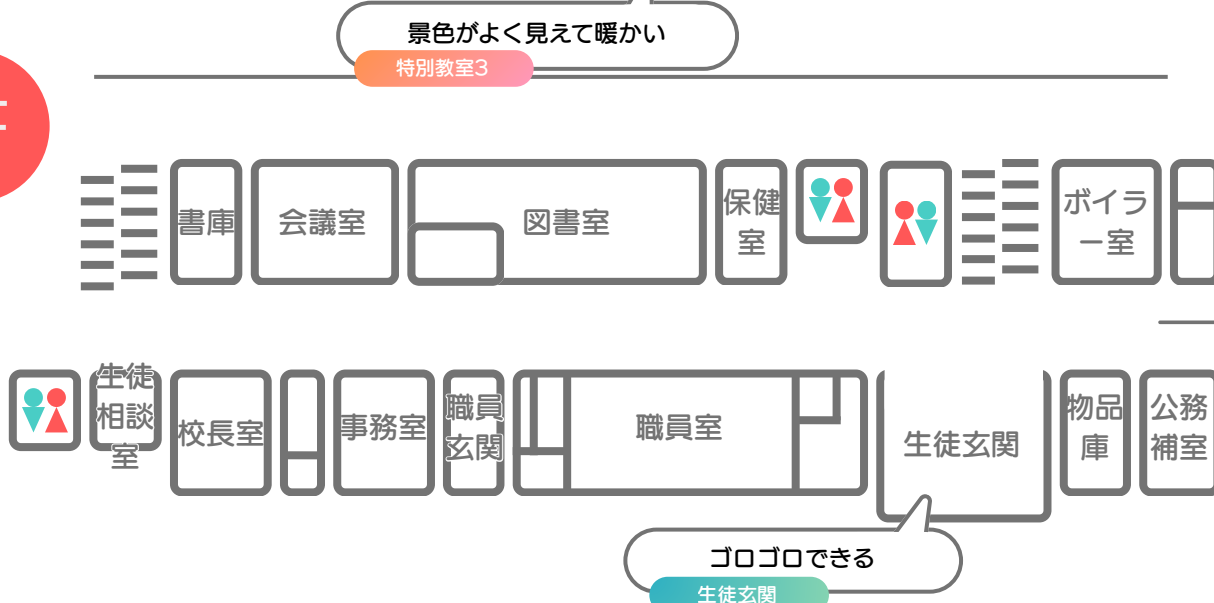
3F



2F



1F



🌟 校内好きな場所集計結果

佐高生徒1～3年生に向けて実施した校内好きな場所アンケートで特に人気だった場所です。

体育館・・・9人

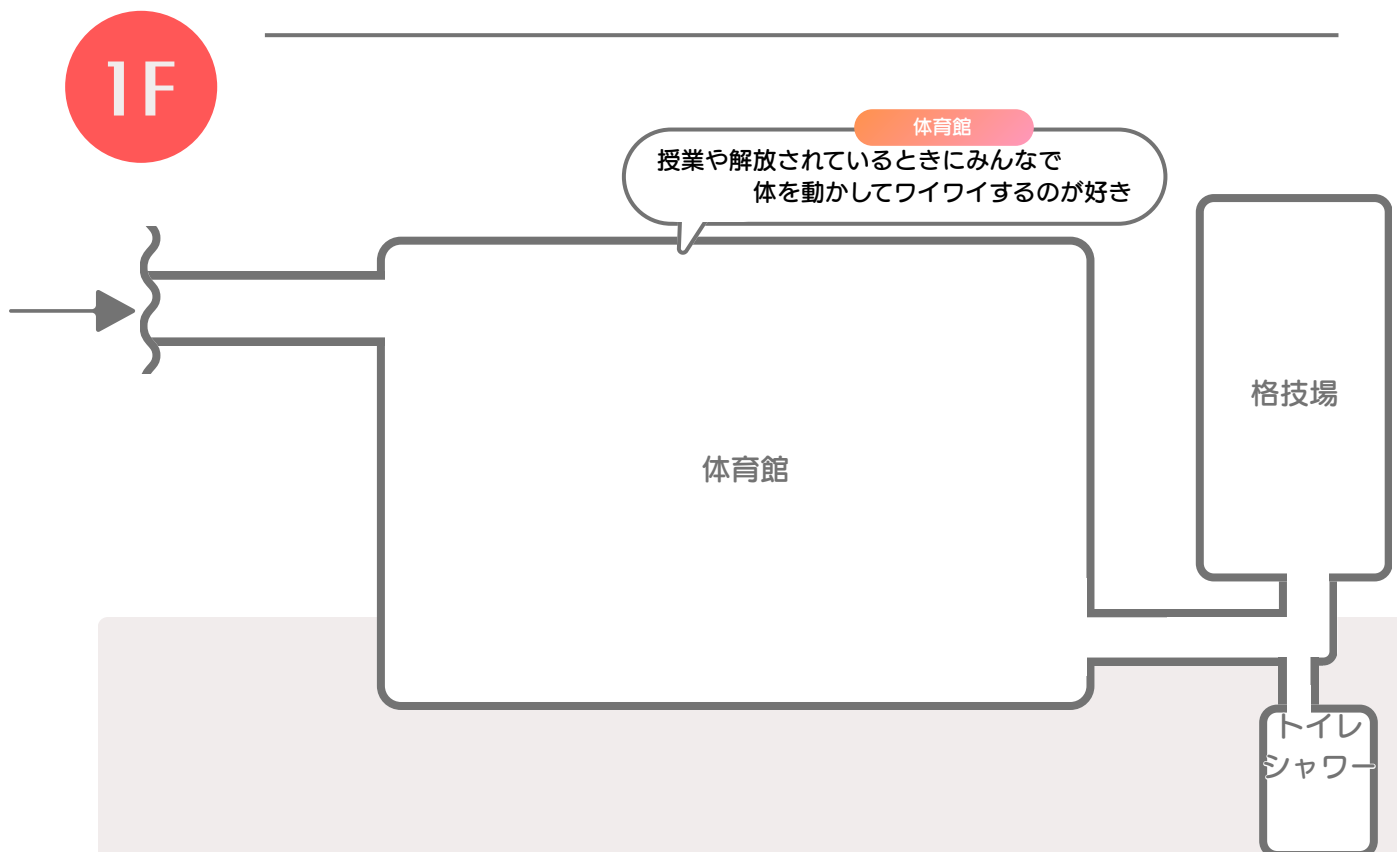
- いつも部活で使っていて長い時間いる
- 部活の思い出がある

自分の教室・・・14人
(1A・2A・3A教室)

- 落ち着く、あったかい(1A)
- 自分の学年の教室が一番落ち着く(2A)
- たくさんの思い出がある(3A)

廊下・・・4人

- なんかエモい
- 他学年とお話できるし、換気にピッタリ



佐呂間の有名な 特産物 & スポット



海の幸

ホタテ

カキ

北海しまえび

山の幸

かぼちゃ

乳製品

佐呂間和牛



おすすめスポット

サロマ湖

サロマ湖展望台

佐呂間のサンゴ草

キムアネップ岬



① 味よし

② ブータン

③ さろま海幸

④ 佐呂間町役場

⑤ JAさろま

⑥ 郵便局

佐呂間高校

961号線

103号線

浜佐呂間方面

若佐方面

オホーシク海

①

⑤

①サロマ湖

②キムアネツブ岬

⑥

④

③木のトンネル

④サロマ湖展望台

⑤ピラオロ展望台

⑥道の駅

⑦北勝水産・直売所

⑧斉藤商店

⑦

③②

⑧

佐呂間町の特産品をゲット!!



自分の選んだ自治体（都道府県・市区町村）に
寄附をすると、寄付額を通じて、
その選んだ自治体を応援すると同時に、
寄付金のうち2000円を超える部分が住民税などから
原則全額控除される仕組みになっています。
佐呂間町に寄附するとホタテなどの特産品を
手に入れることができます！

佐呂間町のふるさと納税人気商品

オホーツク海産大玉帆立貝柱

オホーツク海で捕れたホタテは身が厚くプリプリの触感が特徴です
最大の特徴は濃厚な甘みと旨味が凝縮されていることです。

十割そば

オホーツクの冷涼な気候とミネラル豊富な海風をうけ、粘土質土壌
でたくましく育ったそばです。

石臼挽きそば粉100%のそばの風味を楽しむことができます。

牡蠣 むき身

サロマ湖産の牡蠣は豊富なプランクトンとミネラルを栄養源に短期
間で育ち、身が締まっていて濃厚な旨味とクリーミさを味わうこと
ができます。

森永北海道バター

佐呂間の大自然で育った乳牛からとれる生乳を100%に使用した
バターです。

コクのある風味が特徴で、パンだけでなくシチューやお菓子作りにも
使用することができます。

佐呂間町の 行事紹介



100kmウルトラマラソン (6月)

全国のランナーが50kmか100kmを選んで湧別町をスタートし、
佐呂間町の絶景と共に常呂町まで走り抜く行事です！

(50kmを走るランナーは佐呂間町武道館・温水プール「star」からスタートします。)
我々佐呂間高校生はボランティアとして、ランナーの方に飲み物を提供するなどのサ
ポートを行っています。

さろま秋宵まつり花火大会 (9月)

佐呂間で新しく始まった「ふるさとのおまつり」
毎年たくさんのステージイベントから始まり、
終盤には「やけくそ絶景花火大会」を開催。
町内外からたくさんのお客さんが来場し、
賑わいを見せるお祭りです！



佐呂間町収穫祭 (10月)

佐呂間の1年の収穫に感謝するおまつりです。
サロマ湖産養殖ホタテの販売やお肉の特価販売など
佐呂間の海と山の幸が楽しめます！
ステージでは有名なアーティストによるライブステージ
や総額100万円の大抽選会が行われています。
佐呂間町民だけでなく、地方のお客さんも訪れ、
とても賑わいを見せています！



佐校生のアンケート結果

<サロマの魅力について>

1年生

- ・みんな挨拶してくれることにほっこりする。
- ・味よしのご飯が美味しい。
- ・都会にはない自然の豊かさとサロマ湖が近いので気軽に湖が見れ、朝登校途中に高確率でリスに出会える。
- ・自然を大切にしているところが好き。
- ・治安が良い。学生で働ける環境がいっぱいある。

2年生

- ・緑がいっぱい
- ・人が優しい、自然豊かできれいな星が見れる
- ・雪景色がきれい
- ・佐呂間をできるだけいいところに変えようとしてるところがいいと思う
- ・検定を受けるための検定料が全て町が補助してくれるところが魅力
- ・人が優しい、ほたての稚貝たくさん食べれる

3年生

- ・空気が美味しい。海産物が美味しい。
- ・人と人の距離が近くて温かく、町で挨拶を交わしたりしてくれるところが好き。
- ・道の駅サロマ湖「物産店みのり」にあるかぼちゃのソフトクリームが美味しい。
- ・自然がいっぱいなところが好き。
- ・町民が優しい。自然がきれい。海鮮物が美味しい。
- ・森が多い。

佐呂間の高校生が考える 佐呂間町の魅力紹介

作成した生徒に佐呂間町の魅力 について聞きました！

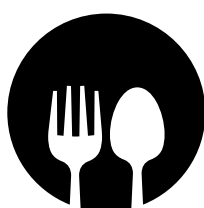
Hさん
治安が良くて安心できる



Nさん
すれ違ったときに挨拶をしてくれて、優しい

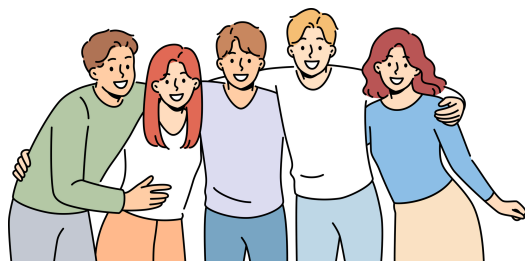


Nさん
おいしいごはん屋さんがたくさんあり、特に焼き
肉がおいしいです。



Sさん

町民が優しく、すれ違った時などに挨拶をしてくれるため、町民の人とコミュニケーションがとりやすいです。



Aさん

中学、高校で、佐呂間町の職業を体験することができ、職業の特徴を自分で体験することができるため、将来について考えやすくなります。



Mさん

星がきれいで空気がおいしいため、毎日気分がよくなります。





令和7年度佐呂間高校生
佐呂間高校ビジネス基礎選択者一同